

Ściany konstrukcyjne
nierozbieralne

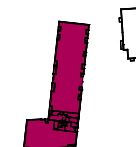


Ściany działowe
nadające się do demontażu

0m 1m 2,5m

BUDYNEK

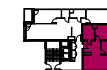
2



KLATKA PIĘTRO

2.3

IV



NR MIESZKANIA
2.3/4/M2

METRAŻ CAŁKOWITY
63,19 m²

POMIESZCZENIE	pow. m ²
1 KORYTARZ	7,76
2 POKÓJ DZIENNY Z ANEKSEM	20,25
3 SYPIALNIA	12,40
4 SYPIALNIA	16,34
5 ŁAZIENKA	6,44
POWIERZCHNIA ŁĄCZNA	63,19 m²
POWIERZCHNIA LOGGI	3,66

Aranżacja jest poglądowa, stanowi jedynie przykładowy model funkcjonalności i nie stanowi oferty w rozumieniu KC. Zabudowa urządzeń (ścianki instalacyjne) ma charakter poglądowy. Wykonanie w gestii nabywcy lokalu. Powierzchnia zajęta przez zabudowę podejść jest wliczona do powierzchni użytkowej lokalu. Powierzchnie i wymiary mają charakter orientacyjny, ostatecznie będą znane po wybudowaniu i obmiarach wg zasad określonych w umowie deweloperskiej.

Inwestor
GJS74 Sp. z o. o.
ul. Leszno 14, 01-192 Warszawa
www.lechicka65.pl

Sprzedaż prowadzi:
ODS Real Estate Sp. z o. o.
tel. +48 537 537 059
www.odsrealestate.pl